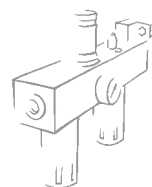


REGOLATORE DI PRECISIONE CON GRANDE SCARICO, SERIE GS



I regolatori della serie GS sono regolatori di precisione. Essi hanno la caratteristica di consentire uno scarico delle sovrappressioni rapido e con grande portata. La soluzione progettuale adottata prevede la valvola di regolazione in mandata e quella di regolazione dello scarico uguali e disposte contrapposte. E' grazie a ciò che il regolatore ha un comportamento sostanzialmente simmetrico: regolazione precisa con portata elevata sia in mandata che in scarico.

La pressione regolata è praticamente insensibile alla variazione della pressione di monte (vedere diagramma più avanti) e perciò la precisione è garantita anche nel caso in cui la pressione in arrivo dalla linea subisca grosse variazioni. La presenza di una leggera fuga d'aria è necessaria per il buon funzionamento del regolatore e non è da considerarsi come malfunzionamento dello stesso. Il fissaggio può essere fatto mediante i fori passanti praticati nel corpo oppure con l'accessorio - staffa di fissaggio.

Sul corpo è presente un attacco monometrico da 1/8".

I regolatori GS sono adatti per quelle applicazioni che richiedono una buona precisione nel mantenimento della pressione ed una certa sensibilità nello scarico dei picchi di pressione; ad esempio per alimentare cilindri a basso attrito, tenditori di rotoli e bobine avvolgitrici.

Sono disponibili 2 tipi di attacchi pneumatici: 1/8" e 1/4".

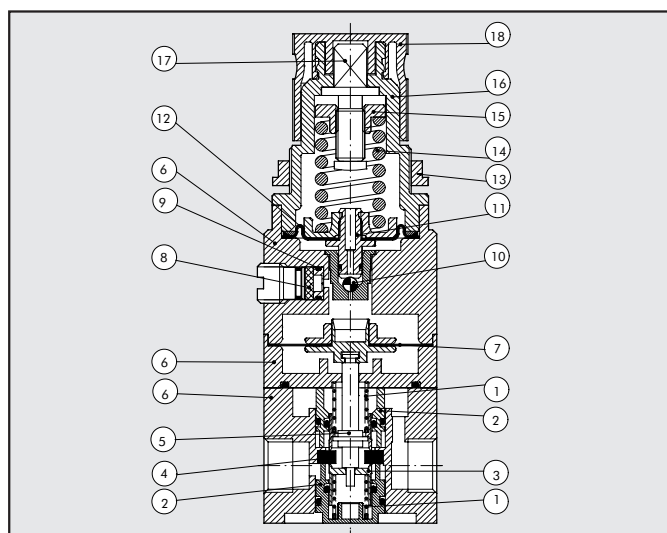
Inoltre sono disponibili 3 diversi campi di regolazione: 0÷2 bar, 0÷4 bar e 0÷8 bar.



DATI TECNICI		
Attacco filettato		1/8" - 1/4"
Campo di regolazione		0÷2 bar - 0÷4 bar - 0÷8 bar
Pressione max. ingresso	bar	10
Portata a 6,3 bar con ΔP=0,5 bar	NI/min	550
Portata a 6,3 bar con ΔP=1 bar	NI/min	680
Fluido		Aria filtrata senza lubrificazione. L'aria deve essere preventivamente filtrata con grado filtrazione almeno 10 μm
Temperatura max.	°C	50
Posizione di montaggio		in qualsiasi posizione
Attacco manometrico		G 1/8"
Peso	gr	600
Portata in scarico a 4 bar (P. regolata)		
ΔP 0,1 bar	NI/min	170
ΔP 0,5 bar	NI/min	370
Variazione P. reg (2 bar) al variante P monte (da 4 a 10 bar)	mbar	± 20
Sensibilità relieving	mbar	30
Consumo aria fuga continua	NI/min	< 0,1
Note d'uso		La regolazione della pressione deve avvenire sempre in salita. Per una maggiore precisione utilizzare un regolatore con pressione di targa il più vicino possibile alla pressione desiderata. Non prelevare aria dagli attacchi manometrici

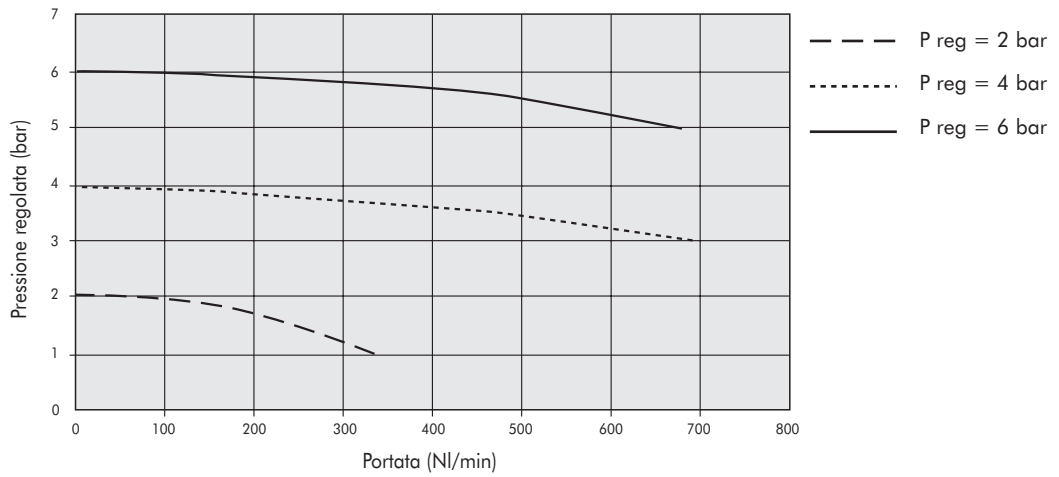
COMPONENTI

- ① Molla: acciaio inox
- ② Cartucce: ottone nichelato
- ③ Otturatore: ottone nichelato
- ④ Anello: NBR vulcanizzato
- ⑤ Asta comando: ottone
- ⑥ Corpi: alluminio verniciato
- ⑦ Membrana comando: gomma antiolio
- ⑧ Filtro: bronzo sinterizzato
- ⑨ Cartuccia strozzatrice: ottone
- ⑩ Sfera: acciaio inox
- ⑪ Valvola sfera: ottone
- ⑫ Membrana regolazione: NBR
- ⑬ Ghiera: tecnopolimero
- ⑭ Molla regolazione: acciaio
- ⑮ Chiocciola: ottone
- ⑯ Campana: tecnopolimero
- ⑰ Vite registro: ottone
- ⑱ Manopola: tecnopolimero

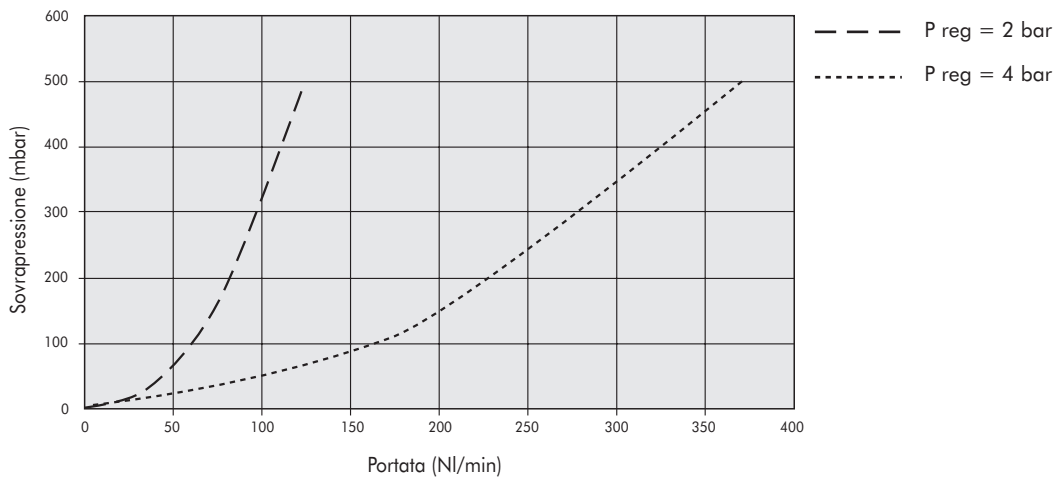


CURVE DI PORTATA

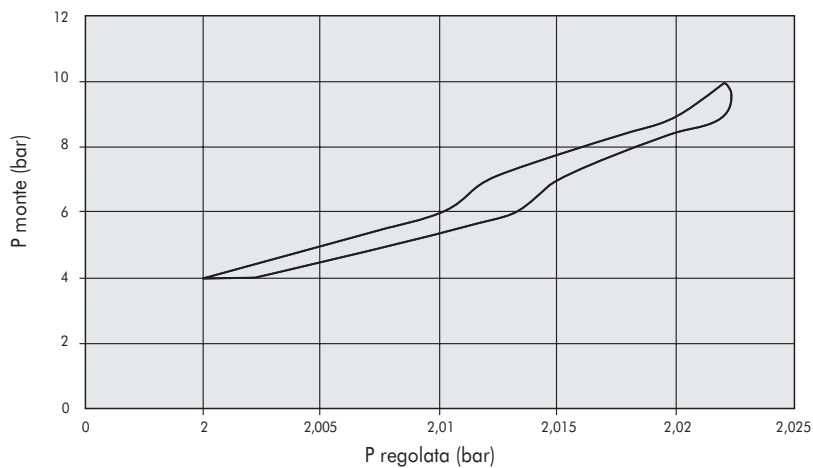
P_{monte} = 7 bar

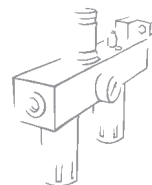


PORTATA IN SCARICO

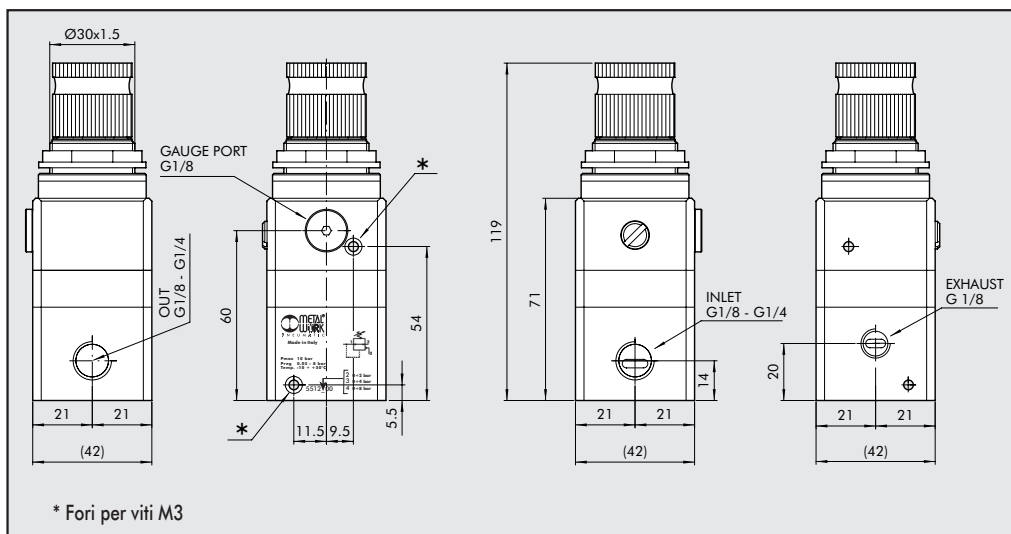


SENSIBILITA' PRESSIONE DI MONTE





DIMENSIONI



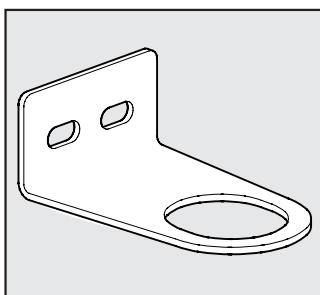
CODICI DI ORDINAZIONE

Cod.	Descrizione
5511200	REG. GS 1/8 02
5511300	REG. GS 1/8 04
5511400	REG. GS 1/8 08
5512200	REG. GS 1/4 02
5512300	REG. GS 1/4 04
5512400	REG. GS 1/4 08

ACCESSORI

STAFFA FISSAGGIO R/FR

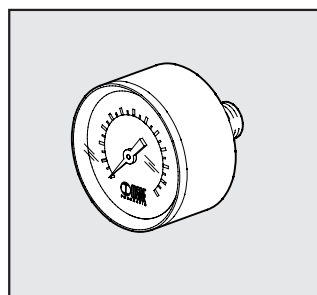
Cod. Descrizione



9200701 ACC. SF100 - BIT - ND 1/4

MANOMETRO

Cod. Descrizione

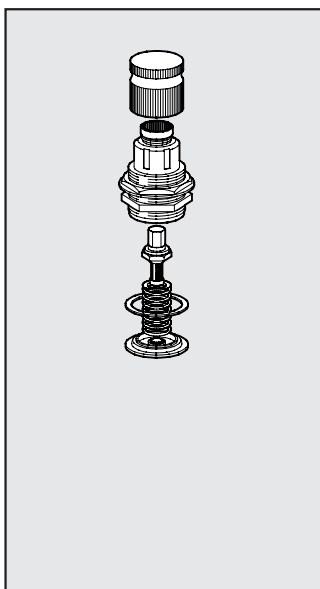


9700102 ACC.M 40 1/8 04
9700101 ACC.M 40 1/8 12

RICAMBI

CAMPANA SUPERIORE PER REG GS

Cod. Descrizione



9250835 RIC.CS REG GS 02
9250836 RIC.CS REG GS 04
9250837 RIC.CS REG GS 08

NOTE